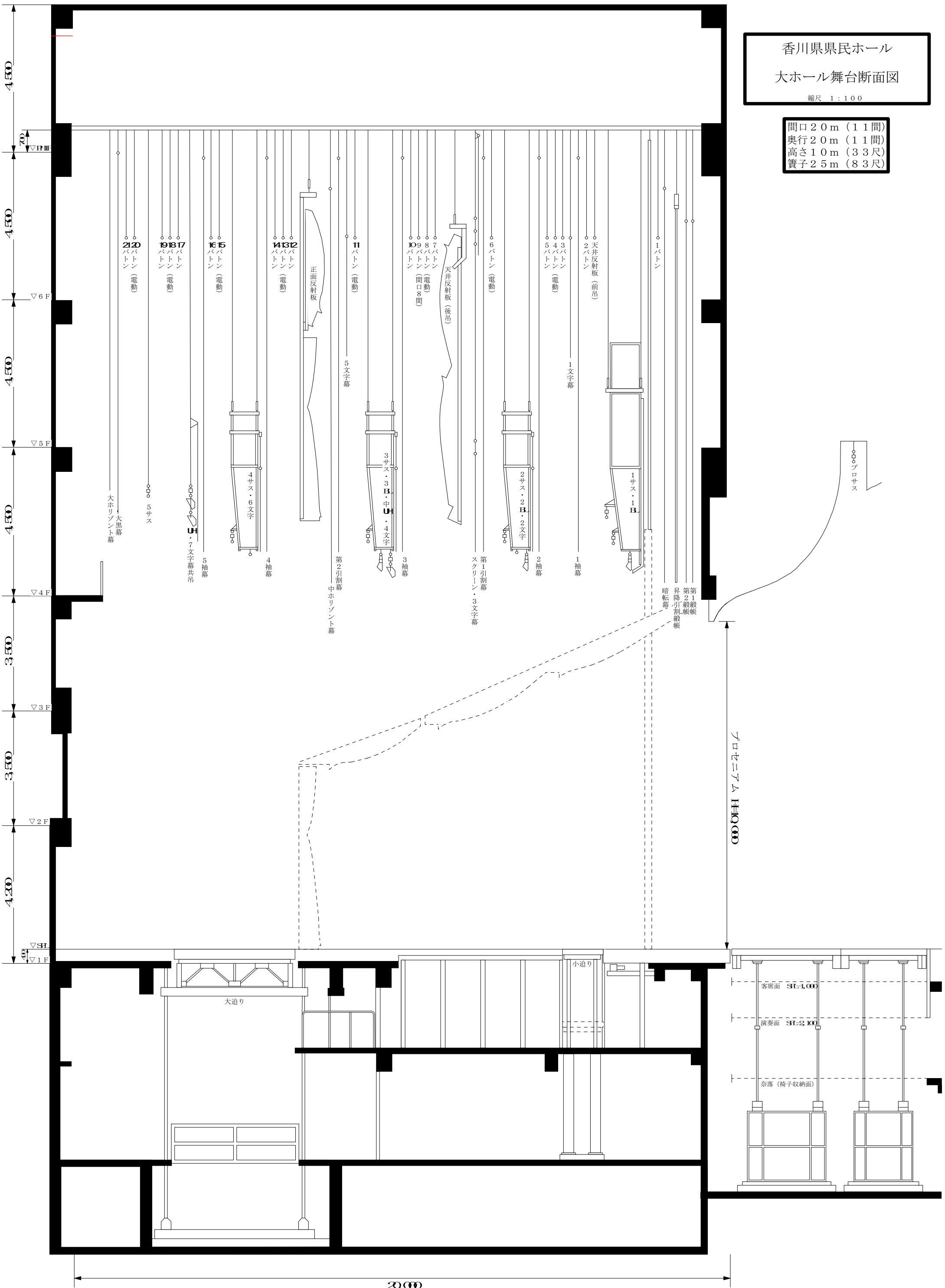


香川県県民ホール  
大ホール舞台断面図

縮尺 1:100

間口 20m (11間)  
奥行 20m (11間)  
高さ 10m (33尺)  
簀子 2.5m (8.3尺)



20.00

10.00

4.50  
4.50  
4.50  
4.50  
3.50  
3.50  
4.20

2120 バトン (電動)  
191817 バトン (電動)  
1615 バトン (電動)  
141312 バトン (電動)  
11 バトン (電動)  
10987 バトン (電動) (間口8間)  
6 バトン (電動)  
54321 バトン (電動)  
1 バトン

正面反射板  
天井反射板 (後吊)  
天井反射板 (前吊)

5 文字幕  
1 文字幕

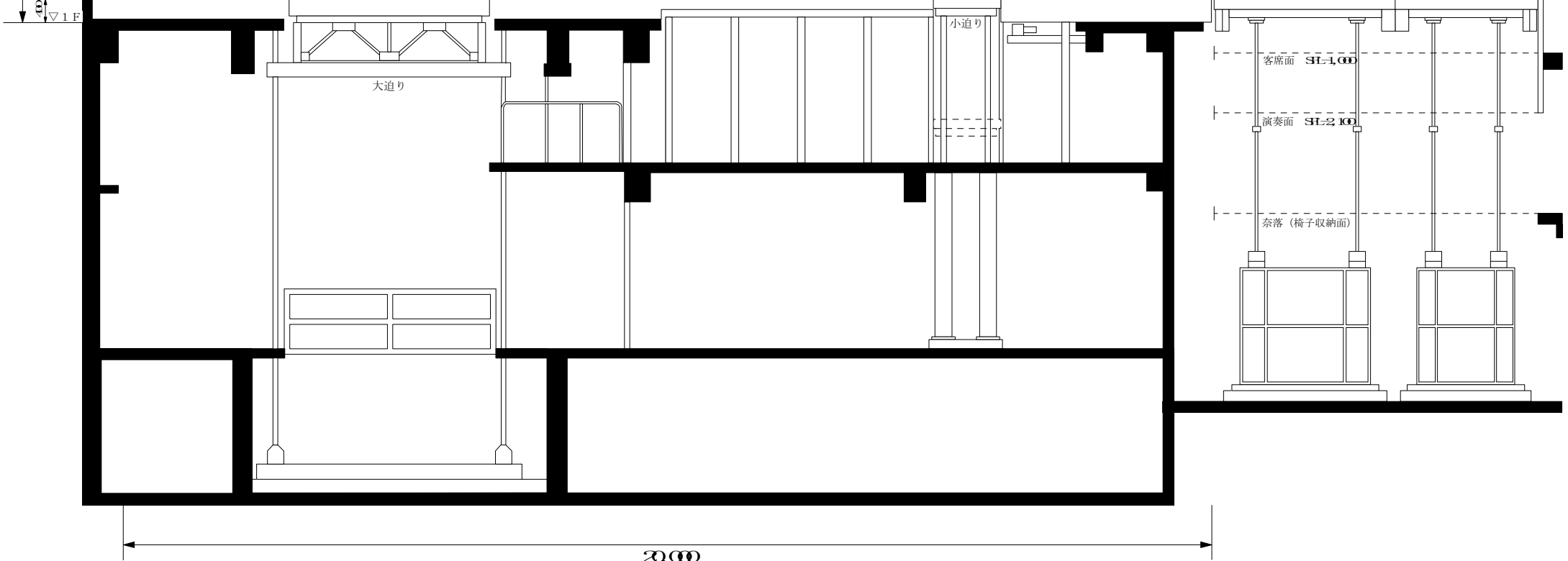
大ホリソント幕  
大黒幕  
4サス・6文字  
3サス・3H・中・4文字  
2サス・2H・2文字  
1サス・1H

5 袖幕  
4 袖幕  
3 袖幕  
2 袖幕  
1 袖幕

第2引割幕  
中ホリソント幕  
第1引割幕  
スクリーン・3文字幕

暗転幕  
昇降引割幕  
第21級幕  
第2級幕

プロサス



客席面 ST-1.00  
演奏面 ST-2.10  
奈落 (椅子収納面)