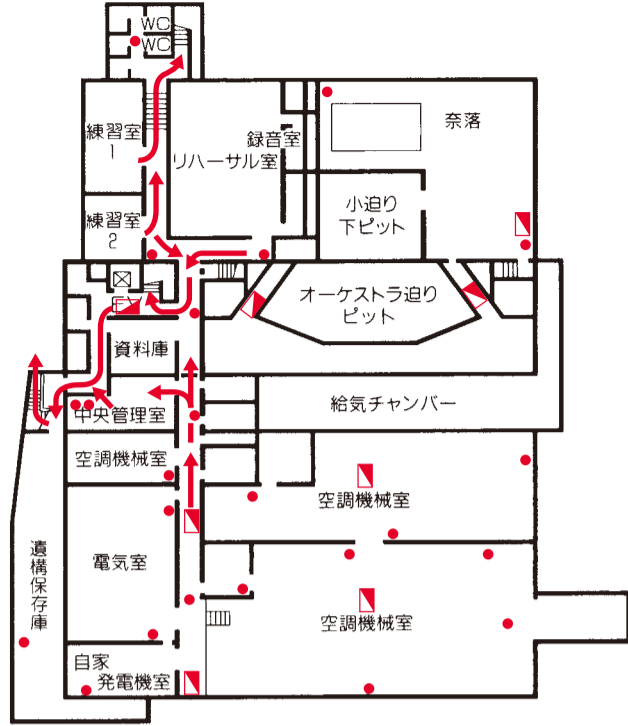


レクザムホール（香川県県民ホール）大ホール棟 避難用案内図

地下1階



万一火災発生の場合には

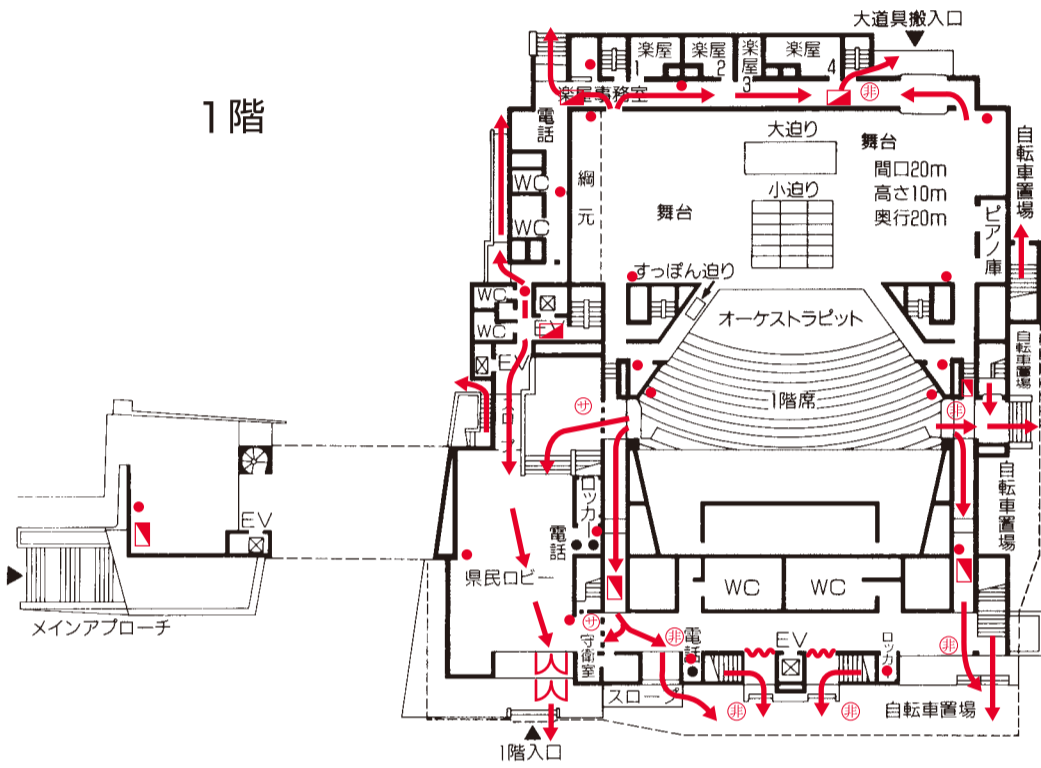
火災発生の際は直接口頭で、または、館内電話を使用してお知らせください。
内線電話一覧
 (4階) 管理事務室(246~248)
 (地下1階) 中央管理室(200)
 (1階) 守衛室(210)

館内で火災発生の場合は、非常放送設備やメガホン等を使用して周知いたします。

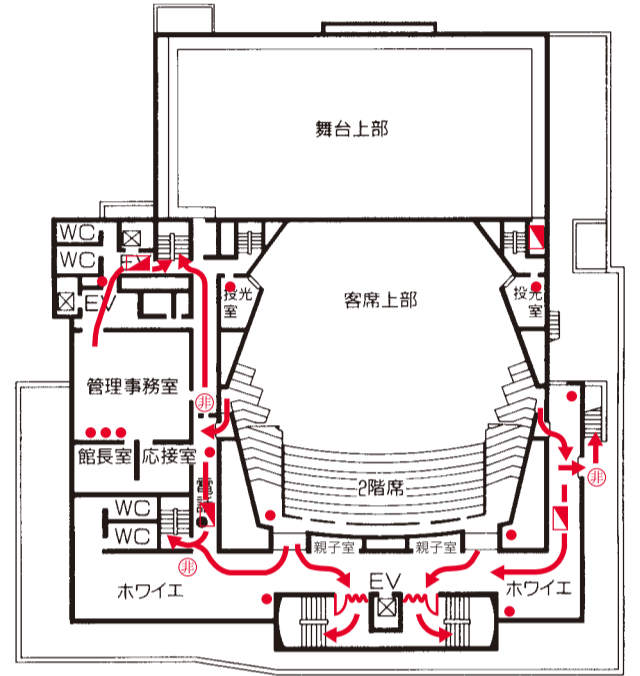
非常出口は緑色のランプで、表示されています。

初期消火、避難誘導等ホール係員にご協力をお願いいたします。

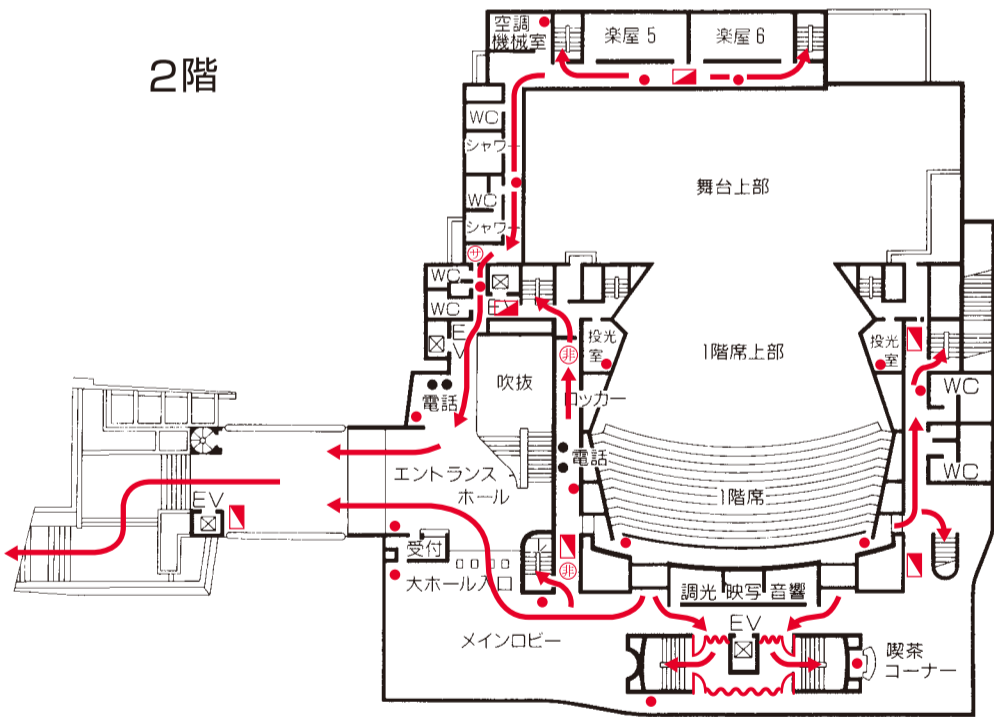
1階



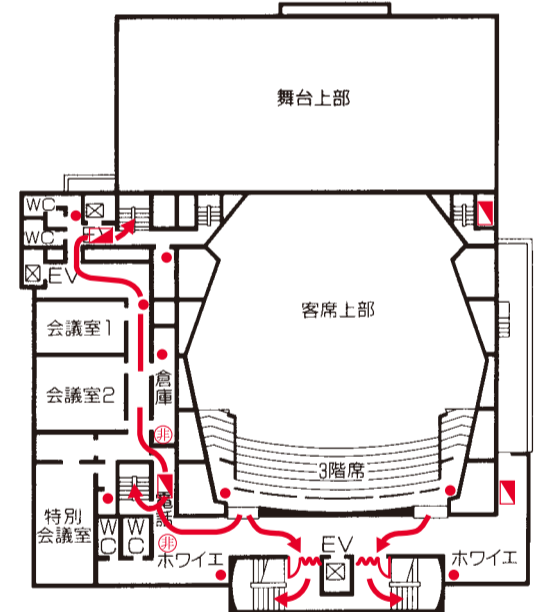
4階



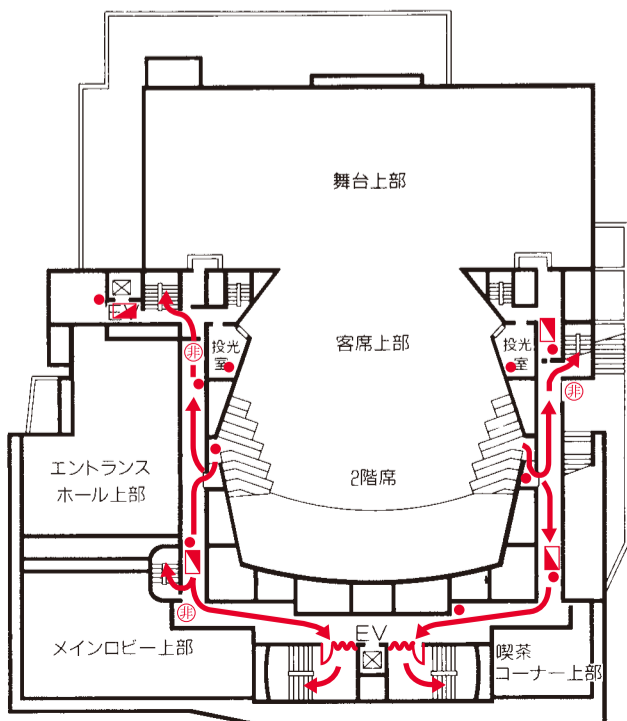
2階



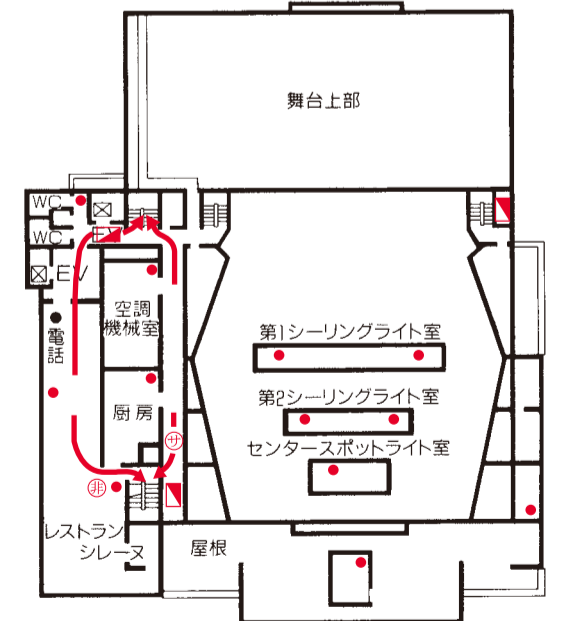
5階



3階



6階



〈凡例〉

- 非 緑のプラスチックカバーの付いているサムターン
- サ の付いていないサムターン
- 防火シャッター（火災発生の際、自動的に下降しますので御注意ください。）
- くぐり戸（防火シャッターが下降した場合、くぐり戸を開けて避難してください。）
- 消火器
- 消火栓