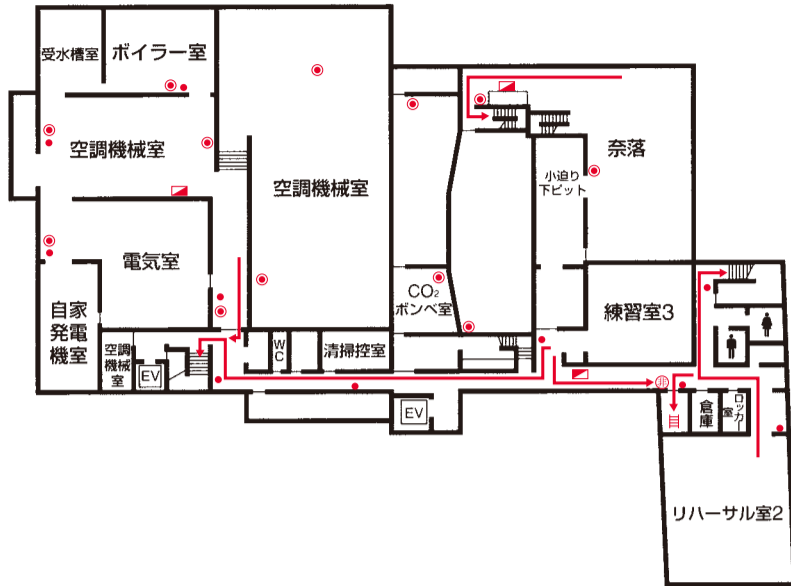
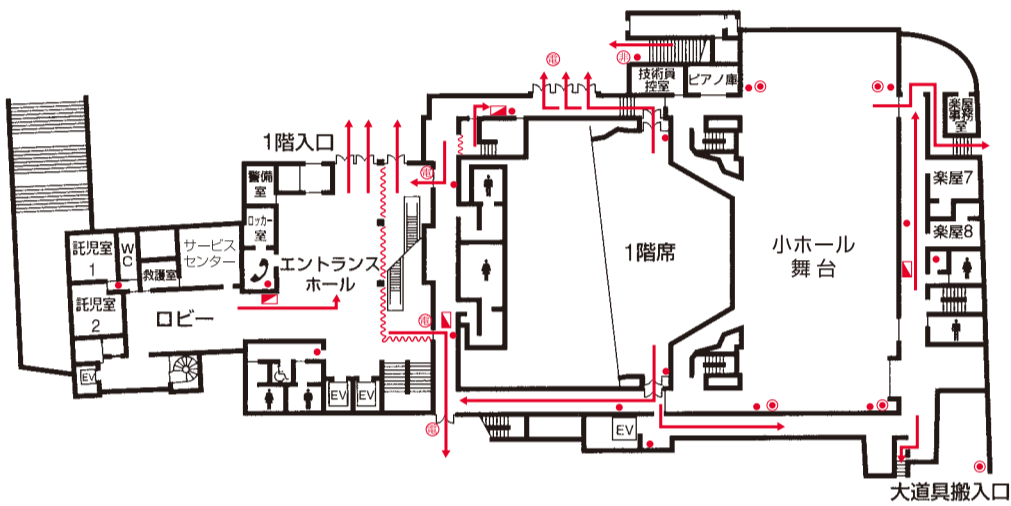


# レクザムホール（香川県県民ホール）小ホール棟 避難用案内図

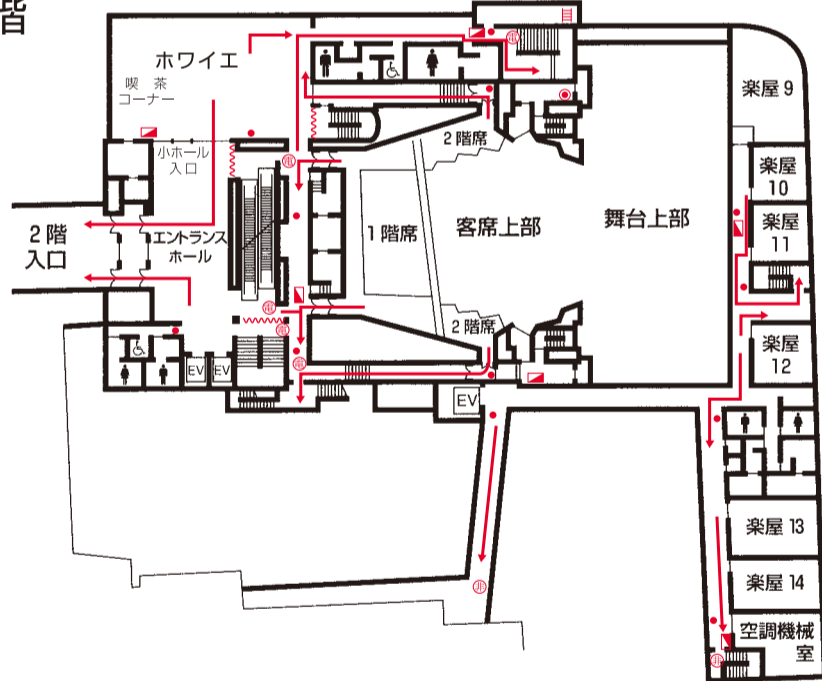
## 地下1階



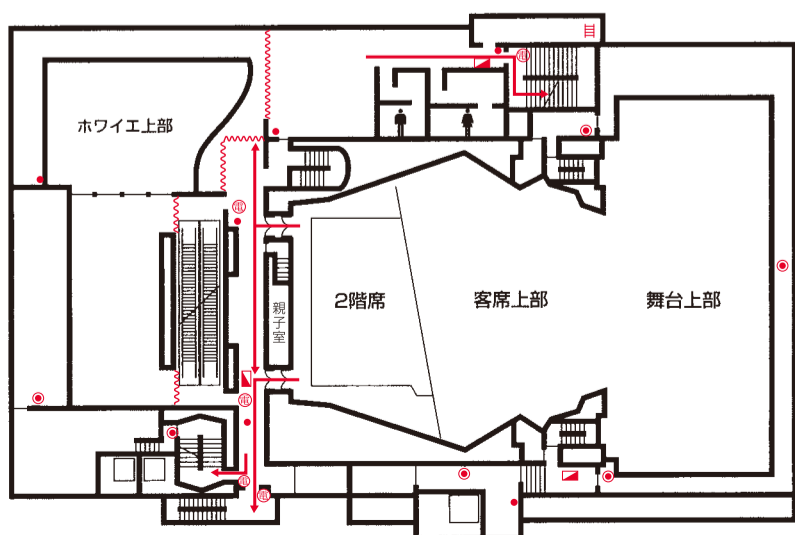
## 1階



## 2階



## 3階



## 万一火災発生の場合には

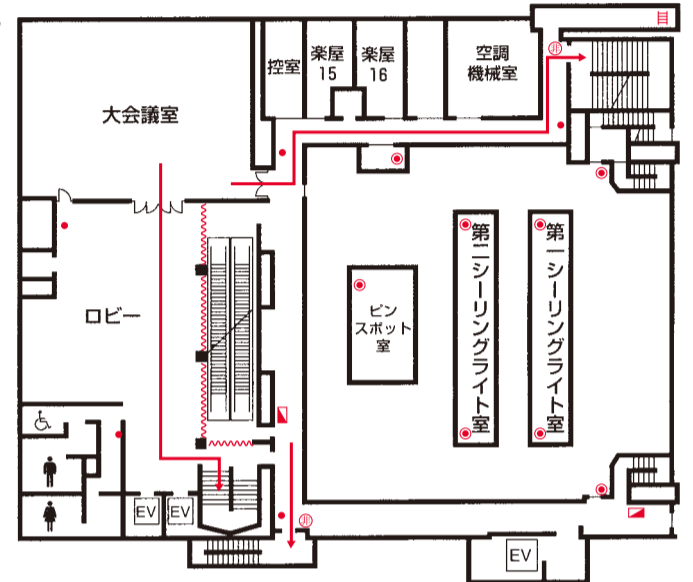
火災発生の際は直接口頭で、または、館内電話を使用してお知らせください。  
**内線電話一覧**  
 (1階) 警備室 (310)  
 (本館4階) 管理事務室 (246~248)  
 (本館地下1階) 中央管理室 (200)

館内で火災発生の場合は、非常放送設備やメガホン等を使用して周知いたします。

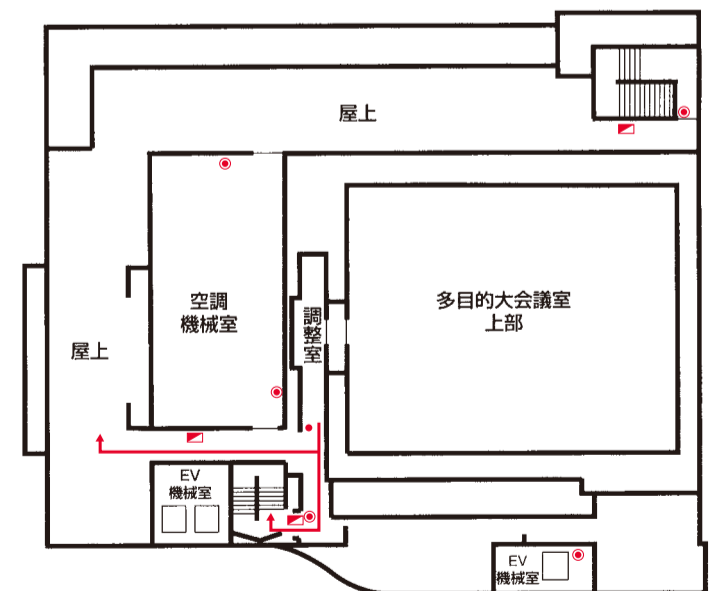
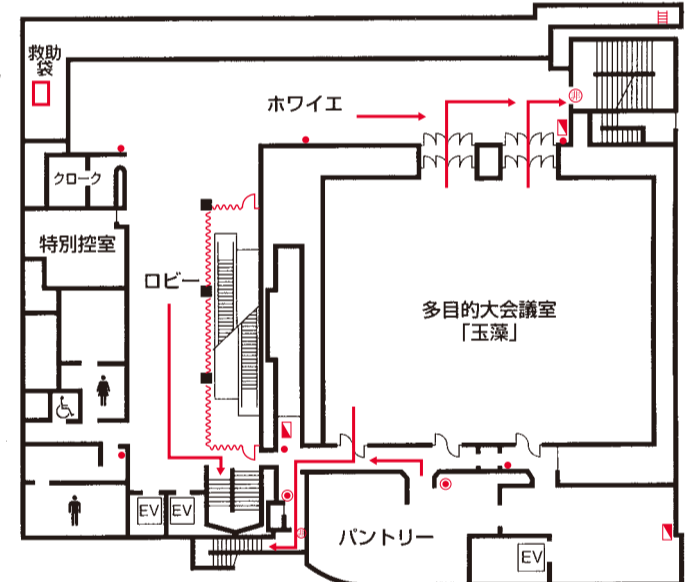
非常出口は緑色のランプで、表示されています。

初期消火、避難誘導等ホール係員にご協力をお願いいたします。

## 4階



## 5階



### 〈凡例〉

- ⑤ 緑のカバー付サムターン
- ⑤ 電気錠 (火災発生時には自動的に開錠します。)
- ~~~~~ 防火シャッター (火災発生の際、自動的に下降しますのでご注意ください。)
- ㄷ ㄷ くり戸 (防火シャッターが下降した場合、くり戸を開けて避難して下さい。)
- 強化液消火器
- 粉末消火器
- 消火栓
- 目 避難はしご